

使用方法

使用量および希釈率（ローラー・はけ塗り・エアレス）

※劣化レベル1は旧塗膜が全面に残っている場合、レベル2、3は旧塗膜が一部に残っていて表面が凹凸の場合です。

工程	塗料名	劣化レベル	塗り回数	使用量 (kg/m ² /回)	塗り重ね 乾燥時間(23℃)	希釈剤 (希釈率%)	
下地処理	付着物は高压水洗(セメント瓦:100~150kg/cm ² 、洋風コンクリート瓦:150~200kg/cm ²)で除去し、水洗い後は、翌日まで十分乾燥させる。						
セメント瓦	下塗り	Sun瓦 エクセルシーラーグレー	1	1	0.10~0.12	2時間以上	—
		Sun瓦 エクセルシーラーWグレー	1	1	0.10~0.20	2時間以上	—
		Sun瓦 エクセルガード各色	2,3	1	0.30~0.80	16時間以上	清水(5~10)
	上塗り	Sun瓦 Xトップ	—	2	0.12~0.15	2時間以上 48時間以内	専用シンナー(10~20)
		Sun瓦 Sトップ	—	2	0.12~0.15	2時間以上	清水(5~10)
		Sun瓦 Uトップ	—	2	0.12~0.15	1時間以上 48時間以内	専用シンナー(15~25)
洋風コンクリート瓦	下塗り	Sun瓦 洋瓦シーラー	1,2,3	2~3	0.20 (総使用量 0.30~0.50)	2時間以上 7日以内	—
		Sun瓦 エクセルガード各色	1,2,3	1	0.30~0.80	16時間以上	清水(5~10)
	上塗り	Sun瓦 Xトップ	—	2	0.12~0.15	2時間以上 48時間以内	専用シンナー(10~20)
		Sun瓦 Sトップ	—	2	0.12~0.15	2時間以上	清水(5~10)
Sun瓦 Uトップ	—	2	0.12~0.15	1時間以上 48時間以内	専用シンナー(15~25)		

注 1) 上記使用量は標準的数値です。被塗物の形状、素地の状態によって幅を生じ増減します。
 注 2) Sun瓦Xトップ、Sun瓦Sトップは、塗料液に硬化剤を規定割合混合して使用してください。
 Sun瓦Uトップは、塗料液:硬化剤=5:1で混合し、十分攪拌し、ポットライフ(10時間/23℃)以内に使用してください。
 Sun瓦Xトップは、塗料液:硬化剤=7:1で混合し、十分攪拌し、ポットライフ(8時間/23℃)以内に使用してください。また、夏場はポットライフが短くなりますので注意して使用してください。ポットライフ(4時間/30℃)
 注 3) Sun瓦Xトップ下塗を塗装後、48時間以内(23℃)にSun瓦Xトップ上塗の塗り重ねが出来ない場合、再度Sun瓦Xトップ下塗を塗装してください。
 注 4) Sun瓦Xトップは、上塗と下塗で硬化剤が異なります。Sun瓦Xトップ上塗には上塗用硬化剤、Sun瓦Xトップ下塗には下塗用硬化剤をご使用ください。
 注 5) Sun瓦Xトップ、Sun瓦Sトップ、Sun瓦Uトップは、必ず専用シンナーを使用してください。

注 6) 旧塗膜の種類により、Sun瓦エクセルシーラー、Sun瓦エクセルシーラーWを使用してください。
 注 7) Sun瓦洋瓦シーラーは、ぬれ感が出るまでを目安として塗付してください。またシーラー乾燥後ガムテープで基材のはがれがつかないかチェックし、はがれなどがある場合は再度シーラーを塗付してください。
 注 8) 塗装後、翌日までに降雨の心配がある場合は、塗装をしないでください。
 注 9) 下塗りに水性系、上塗りに溶剤系を使用する仕様では、膨れ、縮みが生じる可能性がありますので使用量、塗り重ね乾燥時間をまもってください。
 注 10) 洋風コンクリート瓦仕様の再塗装の場合は、別途最寄りの営業所にお問い合わせください。
 注 11) メタリック色は必ず、スプレー塗装してください。ローラー塗装した場合、色ムラや光沢ムラが生じるおそれがあります。

使用上の注意事項

①下地調整不十分だと塗膜はく離の原因となったり光沢が出ないなどの仕上がりに不良になる場合があります。塗り替えでは必ず高压水洗がブラシなどによる水洗いを実施し、付着物や劣化塗膜を十分に除去してください。②エアレス塗装では塗料ミスの飛散により周辺を汚す原因になります。塗料ミスを飛散しないよう十分な養生を行ってください。③水洗い後は1日以上乾燥させてください。又、瓦表面が雨、露などで濡れている場合は、十分に乾燥するまで塗装しないでください。膨れ、割れ、はがれの原因になります。④降雨の予想される日や外気温5℃以下、湿度85%以上の塗装は避けてください。⑤Sun瓦エクセルガード・Sun瓦エクセルシーラーWは、他の水性塗料と混合するとゲル化することがありますので、絶対に避けてください。はけ・ローラーなどの共有も避けてください。⑥Sun瓦Xトップ・Sun瓦Uトップ・Sun瓦Sトップの希釈には、必ず専用シンナーをご使用ください。Sun瓦Xトップ・Sun瓦Uトップは絶対にラッカーシンナーを使用しないでください。⑦Sun瓦Xトップ・Sun瓦Uトップは2液形のため、ポットライフ内に使用してください。⑧塗料は十分攪拌し、内容を均一にしてご使用ください。⑨塗装用具は、使用後すみやかに水性塗料は水で洗ってください。また、油性塗料はラッカーシンナーで洗ってください。

安全衛生上の注意事項 [取り扱い中は下記の注意事項をまもってください]

Sun瓦 エクセルシーラー・Sun瓦 エクセルシーラーW・Sun瓦 エクセルガード・Sun瓦 洋瓦シーラー・Sun瓦 Xトップ・Sun瓦 Sトップ・Sun瓦 Uトップ・Sun瓦 Aトップ

- 本来の用途以外に使用しないでください。
- 使用前に取扱説明書を理解して、取り扱ってください。
- すべての安全注意を読み理解するまで取り扱わないでください。
- 熱/火花/炎/高温のもののような着火源から遠ざけてください。一禁煙です。
- 容器を密閉してください。
- 容器および受器を接地してください。アースをとってください。
- 防爆型の電気機器/換気装置/照明機器を使用してください。
- 火花を発生させない工具を使用してください。
- 静電気放電に対する予防措置を講じてください。
- 粉じん/煙/ガス/ミスト/蒸気/スプレー等を吸入しないでください。
- 屋外または換気の良い場所でのみ使用してください。
- 必要な時以外は、環境への放出を避けてください。
- この製品を使用する時に、飲食または喫煙をしないでください。
- 汚染された作業着は密封袋に入れて作業場から出してください。
- 取り扱い後は、手洗いおよびうがいを十分に行ってください。
- 適切な呼吸用保護具を着用してください。
- 適切な保護手袋/防毒マスクまたは防塵マスク/保護眼鏡/保護面/保護衣を着用してください。
- 必要に応じて個人用保護具を使用してください。
- 吸入した場合: 被災者を空気の新鮮な場所に移し、呼吸しやすい姿勢で休息させてください。直ちに医師に連絡してください。
- 飲み込んだ場合: 気分が悪い時は、医師に連絡してください。口をすすいでください。
- 眼に入った場合: 水で数分間注意深く洗ってください。次に、コンタクトレンズを装着して容易に外せる場合は外してください。その後も洗浄を続けてください。
- 眼に刺激が続く場合は、医師の診断/手当てを受けてください。
- 皮膚や髪に付いた場合、直ちに汚染された衣類をすべて取り除いてください。皮膚を流水かシャワーで洗ってください。
- 皮膚に付いた場合、多量の水と石鹸で洗ってください。
- 皮膚刺激または発疹が生じた場合は、医師の診断/手当てを受けてください。
- 直ちに、すべての汚染された衣類を脱いでください。/取り除いてください。再使用する場合は、洗濯してください。
- 粉じん、蒸気、ガス等を吸い込んで気分が悪くなった時は、安静にし、医師の診断を受けてください。
- 暴露した時、気分が悪い等の症状がある場合は、医師に連絡してください。
- 火災時には、炭酸ガス、泡または粉末消火器を用いてください。
- 水を消火に使用しないでください。適切な消火剤として、粉末、乾燥砂があります。
- 容器からこぼれた時には、布で拭き取って水を張った容器に保管してください。
- 施設して子供の手の届かないところに保管してください。
- 直射日光や水濡れは厳禁です。
- 塗料の缶の積み重ねは3段までとしてください。
- 日光を遮断し、換気の良い場所で保管してください。輸送中も50℃以上(スプレー缶の場合は40℃以上)の温度に暴露しないでください。
- 内容物/容器を廃棄する時には、国/地方自治体の規則に従って産業廃棄物として廃棄してください。
- 塗料、塗料容器、塗装具を廃棄する時には、産業廃棄物として処理してください。
- 容器、塗装具等を洗浄した排水は、そのまま地面や排水溝に流すと環境に悪影響を及ぼすおそれがありますので排水処理場などの施設に持ち込むか、産業廃棄物処理業者に処理を依頼してください。
- 詳細な内容は安全データシート(SDS)をご参照ください。
- 本商品は日本国内での使用に限定し、輸出される場合は事前にご相談ください。
- 本カタログの内容については、予告なく変更することがありますのであらかじめご了承ください。

製造元



E-E PAINT 株式会社

〒470-1141 愛知県豊明市阿野町池下30番地 ☎0562-92-1101

[営業部] ☎0562-92-1260

ホームページ <http://www.aspaint.co.jp>



かわら

無鉛タイプ

2液形弱溶剤シリコン変性樹脂塗料

Sun かわら Xトップ
エックス

1液形水性シリコン樹脂塗料

Sun かわら Sトップ

2液形ポリウレタン樹脂塗料

Sun かわら Uトップ

アクリル樹脂塗料

Sun かわら Aトップ



Sun Kawara Series

セメント瓦

Sun瓦シリーズ塗り替え塗装仕様



Sun Kawara Series

洋風コンクリート瓦

Sun瓦シリーズ塗り替え塗装仕様

劣化程度

レベル1 [下地処理後]

色あせ、チョーキング程度で、旧塗膜が全面に残っている。

レベル2 [下地処理後]

膨れ、はがれ、割れなどがあり、旧塗膜が一部あり、表面にやや凹凸がある。

レベル3 [下地処理後]

膨れ、はがれ、割れなどがあり、旧塗膜が一部あり、表面の凹凸が激しい。

下塗り

Sun瓦エクセルシーラー
●溶剤形特殊エポキシ樹脂

旧塗膜は、素地に密着している。旧塗膜は、シンナーで溶けない。

Sun瓦エクセルシーラーW
●カチオン形水性アクリルシリコン樹脂

旧塗膜は、素地に密着している。旧塗膜は、シンナーで溶ける。

Sun瓦エクセルガード
●カチオン形厚膜水性エポキシ樹脂

劣化程度

レベル1 [下地処理後]

カラースラニー層(無機質)が全面に残っている。

レベル2 [下地処理後]

カラースラニー層が風化し、基材(コンクリート)層が一部表面に現われ、やや凹凸がある。

レベル3 [下地処理後]

カラースラニー層が風化し、基材(コンクリート)層が一部表面に現われ、凹凸が激しい。

下塗り

Sun瓦洋瓦シーラー
●溶剤形浸透特殊エポキシ樹脂

ヌレ感が出るまで十分な量を塗布する。

中塗り

Sun瓦エクセルガード
●カチオン形厚膜水性エポキシ樹脂

上塗り

Sun瓦Aトップ
●アクリル樹脂

容量: 15kg

Sun瓦Uトップ
●2液形ポリウレタン樹脂

18kgセット (塗料液 15kg, 硬化剤 1.5kg×2)

Sun瓦Sトップ
●1液形水性シリコン樹脂

18kgセット (塗料液 15kg, 硬化剤 1.5kg×2)

Sun瓦Xトップ
●2液形弱溶剤シリコン変性樹脂

16kgセット (塗料液 14kg, 硬化剤 2kg)

上塗り

Sun瓦Xトップ
●2液形弱溶剤シリコン変性樹脂

16kgセット (塗料液 14kg, 硬化剤 2kg)

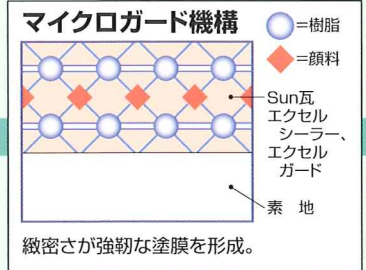
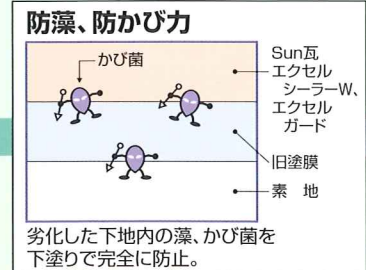
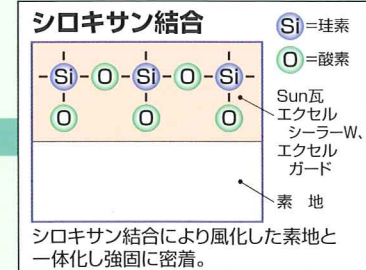
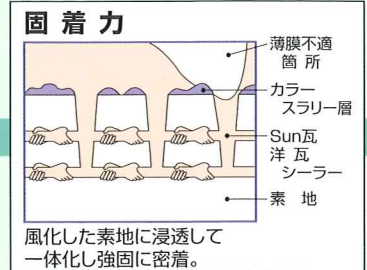
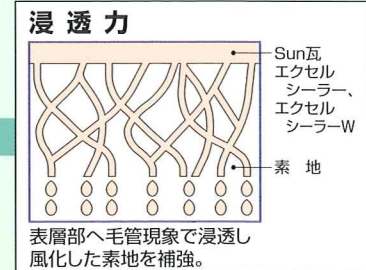
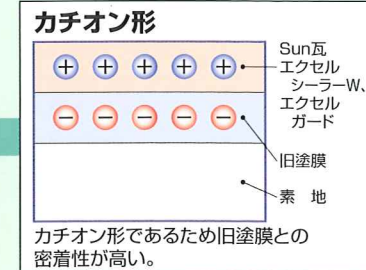
Sun瓦Sトップ
●1液形水性シリコン樹脂

18kgセット (塗料液 15kg, 硬化剤 1.5kg×2)

Sun瓦Uトップ
●2液形ポリウレタン樹脂

18kgセット (塗料液 15kg, 硬化剤 1.5kg×2)

下塗りの6つの技と効果

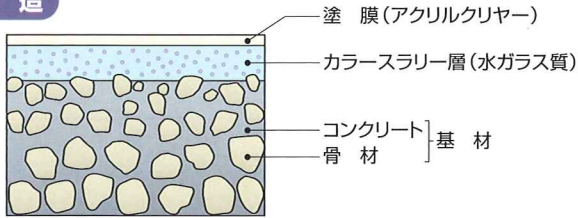


- 強力な付着力、割れ防止
- 防水力
- 耐微生物性
- 耐久性

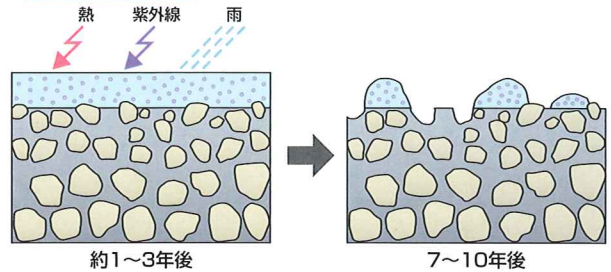
洋風コンクリート瓦は下地塗料が命

洋風コンクリート瓦とは？

構造



劣化メカニズム



洋風コンクリート瓦の主要商品

メーカー	商品名
日本モニエル	モニエル瓦 ホームステッド(平板)・センチュリオン(山型)
クボタ	クボタ洋瓦 パラシェイク(平板)・パラマウント(山型)
旭セメント	スカンジア瓦 エクシード(平板)・SS・FF(山型)

- 塗膜 熱・紫外線・雨等で塗膜劣化を発生
- カラースラリー層 水分がカラースラリー層を変質・脆弱化し劣化を進行させる
- 基材 コンクリート瓦(セメント:骨材=1:3)は骨材が多く、巣穴が多数ある(セメント瓦はセメント:骨材=1:2)

従来の塗り替え仕様の問題点

要因

- ①脆弱(ぜいじゃく)なカラースラリー層を固定しきれない。
- ②巣穴が深く、奥深くまで浸透しづらい。
- ③塗膜の遮断力が不足しているため水分が基材まで浸透してしまう。

基材内部よりハガレを発生



塗り替え後、1年程で...

洋風コンクリート塗り替え塗料に必要なのは！

- ①劣化した基材・カラースラリー層を強固にする → **浸透力** **固着力**
- ②外部からの劣化因子(熱・雨等)を遮断する → **遮断力**

Sun瓦 ストップ・Uトップ塗り替え仕様

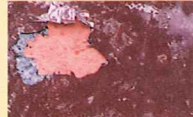
Sun瓦 洋瓦シーラー

- 浸透力** 粒径制御により浸透力アップ
- 固着力** 特殊硬化反応により強固に付着

●促進耐候性試験(JIS K5400.9.8) SWOM1000H



Sun瓦 ストップ仕様

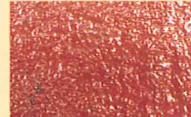


従来仕様

Sun瓦 エクセルガード

- 遮断力** 緻密で強靱な塗膜を形成
- 防藻・防カビ力** 下地内の藻・カビ菌を防止

●凍結性試験(JIS A1935) 100サイクル -20℃×2H ↔ 20℃×2H



Sun瓦 ストップ仕様



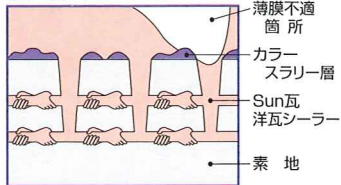
従来仕様



Sun瓦 ストップ仕様

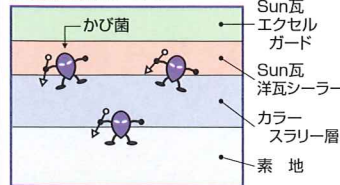
下塗りの3つの技と効果

固着力



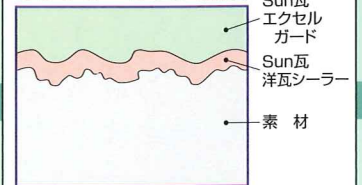
風化した素地に浸透して一体化し強固に密着。

防藻、防かび力



劣化した下地内の藻、かび菌を下塗りですべて防止。

ファンデーション効果



粘性により凹凸部を平らにし、上塗りの仕上がりを良くします。