

FLOOR PAINT NAVI !

for Factory & Warehouse

工場向け床用塗料ガイド

 **SUNフロアシリーズ**
高耐久性 厚膜・特殊塗り床材





屋内床面での性能バランスが良い塗り床材の定番商品

Sunフロア E厚膜

厚膜2液形エポキシ樹脂系

高度な耐久性が望まれる床面に最適な塗り床材です。
工場床全般から居室、通路、駐車場まで幅広い用途に適用します。

- 強靭で美しい塗膜が得られ、防塵性に優れています。
- 耐久性がよく、耐摩耗性に優れ、幅広い用途に使用できます。
- 耐薬品性・耐油性に優れています。
- こて塗り作業性が滑らかで良好です。

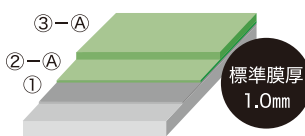
鏡面光沢度 (60°)	98
硬度 (鉛筆硬度)	2H
耐摩耗性 (JIS K 5970)	摩耗減量 30mg以下

※当社社内試験による

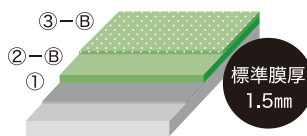
屋内用	F☆☆☆☆ 対応	耐摩耗性	耐薬品性
-----	-------------	------	------



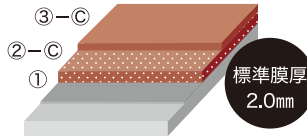
【流しのペエ工法/平滑仕上げ】



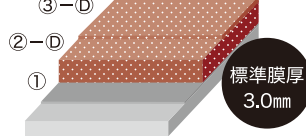
【流しのペエ工法/防滑仕上げ】



【ペースト工法/平滑仕上げ】



【ペースト工法/防滑仕上げ】



- ③上塗り2 : ① Sunフロア E厚膜 0.90~1.10kg/m²
② Sunフロア E厚膜+珪砂5号 0.40~0.60kg/m²
- ②上塗り1 : Sunフロア E厚膜 ① 0.30~0.50kg/m²
② 0.90~0.10kg/m²
- ①下塗り : Sunフロア エクリヤープライマー 0.15~0.25kg/m²

- ③上塗り2 : ③ Sunフロア E厚膜 0.90~1.10kg/m²
④ Sunフロア E厚膜+珪砂5号 0.40~0.60kg/m²
- ②上塗り1 : ③ Sunフロア E厚膜+珪砂6号 1.50~1.80kg/m²
④ Sunフロア E厚膜+珪砂5号 2.90~3.10kg/m²
- ①下塗り : Sunフロア エクリヤープライマー 0.15~0.25kg/m²

重量物の走行に耐える接着・圧縮強度に優れた下地調整材

Sunフロア Eレジモルクリヤー(新)

厚膜2液形エポキシ樹脂系

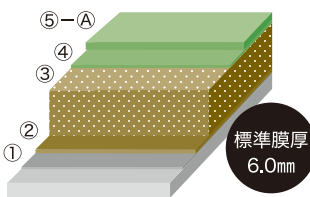
厚付けが可能で、新設床のみならず既設面の段差や欠損部補修などにも適しています。
上塗りに「Sunフロア E厚膜」を使用することで、着色や防滑仕上げも可能です。

- 重量物の通路などに適しており、優れた接着性と耐久性を発揮します。
- 耐衝撃性・耐摩耗性に優れています。
- こて塗り作業性が滑らかで良好です。
- 湿度の高い下地に対する調湿機能を付与できます。

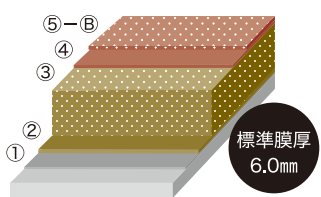
屋内用	F☆☆☆☆ 対応	耐衝撃性	耐摩耗性
ふくれ 抑止	補修性 (高膜厚)	耐薬品性	



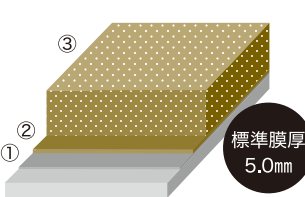
【平滑仕上げ】



【防滑仕上げ】



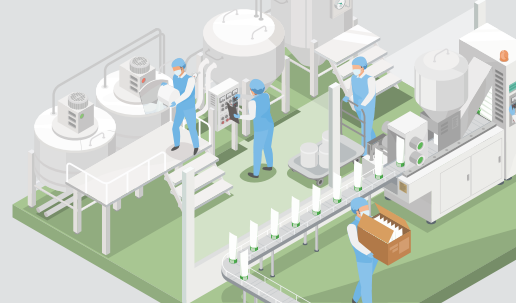
【モルタル仕上げ】



- ⑤上塗り : ① Sunフロア E厚膜 0.90~1.10kg/m² ② Sunフロア E厚膜+珪砂5号 0.40~0.60kg/m²
- ④目止め : Sunフロア E厚膜+ケミベストFDSS-5 0.40~0.60kg/m²
- ③樹脂モルタル : Sunフロア Eレジモルクリヤー(新)+珪砂5号/珪砂6号 10.00~11.00kg/m²
- ②タックコート : Sunフロア Eレジモルクリヤー(新) または Sunフロア E厚膜 0.20~0.40kg/m²
- ①下塗り : Sunフロア エクリヤープライマー 0.15~0.25kg/m²

付着強さ (建研式)	4.7N/mm ²
圧縮強さ	37.1N/mm ²
曲げ強さ	14.2N/mm ²

※当社社内試験による



耐久性と仕上がりに優れた帯電防止塗り床材

Sunフロア E導電 厚膜

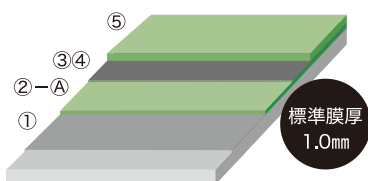
厚膜2液形エポキシ樹脂系

床全面から静電気を漏洩し、均一な帯電防止機能を発揮します。
電子部品工場やクリーンルーム、化学薬品工場の防爆床に最適です。

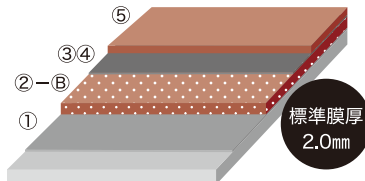
- 帯電防止効果があり、静電気障害の恐れがある箇所の施工に適します。
- つやのあるシーMLSな仕上がりの帯電防止塗り床材です。
- 堅牢で耐薬品性、耐摩耗性、耐摩耗性に優れています。



【流しのベ工法/平滑仕上げ】



【ペースト工法/平滑仕上げ】



- ⑤上塗り：Sunフロア E厚膜導電 0.90~1.10kg/m²
- ④研磨・清掃：ポリッシャー(ペーパー#180)
- ③中塗り2：Sunフロア E厚膜導電中塗 0.18~0.22kg/m²
- ②中塗り1：①Sunフロア E厚膜導電 0.30~0.50kg/m² ②Sunフロア E厚膜導電+珪砂6号 1.50~1.80kg/m²
- ①下塗り：Sunフロア Eクリアプライマー 0.15~0.25kg/m²

ローラー塗装できる
施工性に優れた帯電防止塗り床材

Sunフロア E導電

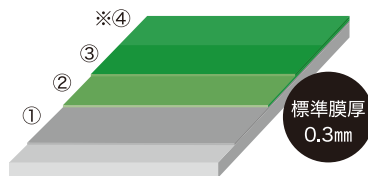
溶剤2液形エポキシ樹脂系

高い帯電防止機能を備えた塗り床材です。
微量な静電気でも影響をうける生産工場床などに最適です。

- 帯電防止効果があり、静電気障害の恐れがある箇所の施工に適します。
- 帯電防止効果に優れ、低電圧(10V程度)の静電気も逃がします。
- 施工が簡易な短毛ローラー塗装やスプレー塗装も可能です。



【コーティング工法】



※クリーンルーム内の施工では導電ワックスがホコリの原因になるため塗付しない仕様で事前に承認を得てください。

- ④ワックス：Sunフロア E導電ワックス 0.01~0.02kg/m²
- ③上塗り：Sunフロア E導電 0.12~0.18kg/m²
- ②中塗り：Sunフロア E導電 0.12~0.18kg/m²
- ①下塗り：Sunフロア Eクリアプライマー 0.15~0.25kg/m²

電気特性	E導電コーティング工法	E導電厚膜流しのベ工法
厚み(mm)	0.3	1.0
人体への帯電位(JIS-L1021)	5V以下	60V
人体の帯電減衰時間	100V→10V	0.3秒以下
	500V→50V	0.3秒以下
導電値(N.F.P.A.に準拠)	10V	1.9秒(24Vまで)
	50V	0.5秒以下
	100V	3×10 ¹⁰ Ω
	250V	2×10 ¹⁰ Ω
	500V	1.4×10 ¹⁰ Ω
導電値(N.F.P.A.)	5×10 ⁴ Ω~1×10 ⁷ Ω	5×10 ⁴ Ω~1×10 ⁷ Ω
漏洩抵抗(労安研)	5×10 ⁴ Ω~1×10 ⁷ Ω	5×10 ⁴ Ω~1×10 ⁷ Ω
帯電圧半減期(JIS-L1094印加電圧1万V)	10V以下/ 0.5秒以下	340V/1.6秒
表面仕上げ方法	スプレー 短毛ローラー	こて



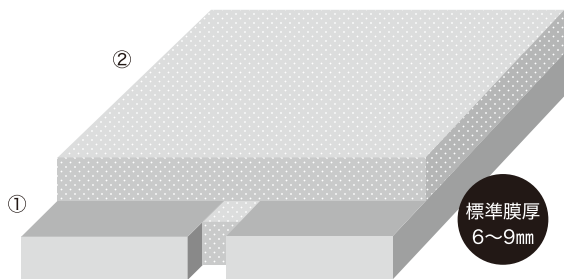
繰り返し熱水を使用するような
ハードユースにも耐える高耐久性塗り床材

Sunフロア 耐熱ハードU

厚膜3材形水性硬質ウレタン樹脂系

短工期に対応可能な水性塗り床材で工事の臭い移りの心配がなく
適度な防滑性で滑りにくいので、厨房の釜下や食品工場床などに最適です。

- 耐熱水性に優れています。(耐熱目安温度 約120℃)
- 耐摩耗性、耐衝撃性に優れています。
- 一工程であるため工期短縮が図れます。
- 水性で低臭なので取り扱いやすく、臭い移りも少ないです。



- ②上塗り：Sunフロア 耐熱ハードU 13~19kg/m²
①下地処理：カット目地(10×10mm)



耐熱衝撃試験 [95℃熱水×5分]⇔[20℃冷水×10分]の繰り返し 6,000サイクル異常なし 滑り抵抗係数(C.S.R値) DRY:1.10 WET:0.99
耐摩耗性 JIS K 7204(摩耗輪CS-17 荷重9.8N 1,000回転) 摩耗減量 110mg以下
耐衝撃性(落球試験 1kg鋼球・1m) 60回落下後 表面の凹み以外の異常なし
施工後の養生期間 16時間(23℃)で使用開放可能

※当社社内試験による

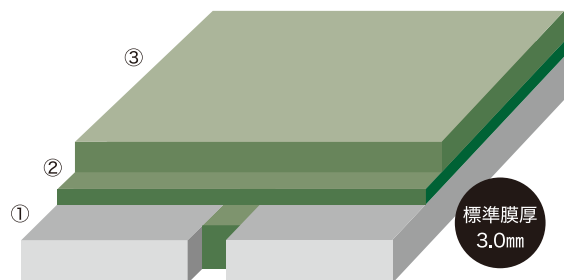
耐衝撃性と耐摩耗性に優れた
フラットでシームレスな塗り床材

Sunフロア タフハードU

厚膜3材形水性硬質ウレタン樹脂系

耐摩耗性と耐衝撃性がとくに優れているため、倉庫や配送センター、組立工場など、
AGVやフォークリフトのような重量物走行が頻繁な床用途に適しています。

- 耐摩耗性、耐衝撃性に優れています。
- 耐薬品性に優れています。
- 二工程であるため工期短縮が図れます。
- 水性で低臭なので取り扱いやすく、臭い移りも少ないです。

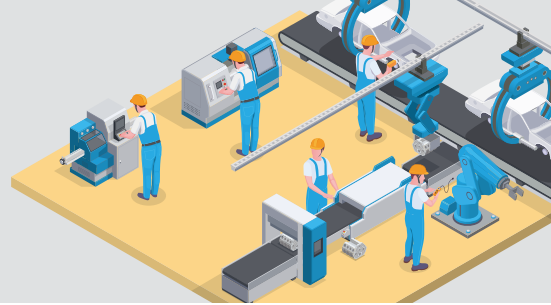


- ③上塗り：Sunフロア タフハードU 4.0kg/m²
②下塗り：Sunフロア タフハードU 2.0kg/m²
①下地処理：カット目地(5×5mm)



耐摩耗性 JIS K 7204(摩耗輪CS-17 荷重9.8N 1,000回転) 摩耗減量 70mg以下
耐衝撃性(落球試験 1kg鋼球・1m) 100回落下後 表面の凹み以外の異常なし
耐AGV性 (硬質ウレタンタイヤ据え切り試験 荷重600kg) 10,000回異常なし(変化なし)

※当社社内試験による



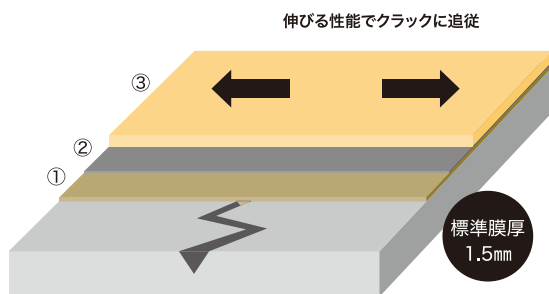
耐衝撃性と下地クラック追従性に優れた塗り床材

Sunフロア ハードU

厚膜2液形硬質ウレタン樹脂系

特殊ウレタン樹脂特有の高い伸びにより衝撃や割れに強く自動車組立・整備工場などの床用途に適しています。

- 耐衝撃性に優れています。(物を落としても割れにくい)
- クラック追従性に優れています。
- 有機酸や消毒液などへの耐薬品性に優れています。
- 低臭なので取り扱いやすく、臭い移りも少ないです。



- ③上塗り : Sunフロア ハードU 1.5kg/m²
- ②下塗り2 : Sunフロア ハードU 下地調整材+ポルトランドセメント 0.15kg/m²
- ①下塗り1 : Sunフロア ハードU 下地調整材+骨材 0.5kg/m²

屋内用	F☆☆☆☆ 対応	低臭気 (水性)	耐衝撃性
	クラック 追従性	耐摩耗性	耐薬品性



耐衝撃性(落球試験 1kg鋼球・1m)
30回落下後 表面の凹み以外の異常なし
ゼロスパンテンション試験
1.2mm
引張伸び(JIS K 6911)
66%

※当社社内試験による

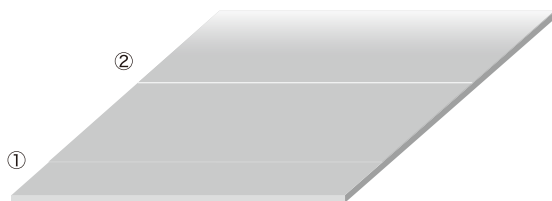
コンクリート床の発塵・汚れ・劣化を抑制する塗り床材

Sunフロア 表面強化材

珪酸塩系無機質水性含浸形コンクリート表面強化材

Sunフロア 表面強化材は珪酸塩を主成分とする無機質の水系材料でコンクリート表面に塗付することにより基材に浸透しセメント成分と反応してコンクリート表面を強化します。

- 防塵機能 コンクリート表面を強化し、摩耗、劣化による粉塵の発生を抑制します。
- 防汚機能 コンクリート表面を緻密にし、タイヤ痕などの汚れの付着を低減します。
- 浸透抑制 水や油類の浸透を抑制し、汚れの付着やコンクリートの劣化防止に貢献します。
- 施工が容易 水性・1液形で、無希釈でそのまま施工でき、臭気が少なく乾燥も早いので、施工が容易でスピーディーにできます。また、鉛・クロムおよび「厚生労働省による室内濃度環境指針13品目」も含有していません。



- ②仕上げ 水拭き
- ①表面強化材 塗付 0.15~0.30kg/m²

屋内外用	F☆☆☆☆ 対応	低臭気 (水性)
防塵	施工 簡易性	



回転式ホイールトラッキング試験
(タイヤ荷重: 70kg 試験時間: 15分 回転数: 105回/分)

主成分	希釈剤
珪酸塩	無希釈
色相	1缶(18kg)当たりの標準塗り面積
淡青色透明	60~120m ²

※当社社内試験による

Sunフロアシリーズ 製品一覧表

樹脂系	製品名	容量 / 荷姿	混合比	ポットライフ (23℃)	
厚膜2液形エポキシ	Sunフロア E厚膜 主剤	12.5kg	15kg セット	5	30分 (S型)
	Sunフロア E厚膜 硬化剤 S型	2.5kg		1	
	Sunフロア E厚膜 硬化剤 M型	2.5kg			
	Sunフロア E厚膜 硬化剤 W型	2.5kg			
厚膜2液形エポキシ 下地調整材	Sunフロア Eレジモルクリヤー(新) 主剤	10kg	14kg セット	5	30分 (S型)
	Sunフロア Eレジモルクリヤー(新) 硬化剤 S型	4kg		2	
	Sunフロア Eレジモルクリヤー(新) 硬化剤 W型	4kg			
厚膜2液形エポキシ 帯電防止	Sunフロア E厚膜導電 主剤	12.5kg	15kg セット	5	30分 (S型)
	Sunフロア E厚膜導電 硬化剤 S型	2.5kg		1	
	Sunフロア E厚膜導電 硬化剤 W型	2.5kg			
	Sunフロア E厚膜導電用中塗 主剤	10.7kg	15kg セット	5	4時間
	Sunフロア E厚膜導電用中塗 硬化剤	4.3kg		2	
溶剤2液形エポキシ 帯電防止	Sunフロア E導電 主剤	10kg	15kg セット	2	2時間
	Sunフロア E導電 硬化剤	5kg		1	
	Sunフロア E導電 ワックス	18kg	—	既調合	—
厚膜3材形水性硬質ウレタン 耐熱水性	Sunフロア 耐熱ハードU 主剤	2kg	24kg セット	1	15分
	Sunフロア 耐熱ハードU 硬化剤	2kg		1	
	Sunフロア 耐熱ハードU 骨材	20kg		10	
厚膜3材形水性硬質ウレタン	Sunフロア タフハードU 主剤	4kg	24kg セット	1	15分
	Sunフロア タフハードU 硬化剤	4kg		1	
	Sunフロア タフハードU 骨材	16kg		4	
添加剤	Sunフロア 硬化促進剤	4kg	—	0~3%	—
厚膜2液形硬質ウレタン	Sunフロア ハードU 主剤 S型	12kg	15kg セット	4	15分 (S型)
	Sunフロア ハードU 主剤 W型	12kg		1	
	Sunフロア ハードU 硬化剤 S型	3kg			
	Sunフロア ハードU 硬化剤 W型	3kg			
3材形硬質ウレタン用 下地調整材	Sunフロア ハードU 下地調整材 主剤	15kg	30kg セット	1	15分
	Sunフロア ハードU 下地調整材 硬化剤	15kg		1	
	Sunフロア ハードU 下地調整材 骨材	15kg		—	
添加剤	Sunフロア 硬化促進剤	4kg	—	0~5%	—
珪酸塩系無機質水性含浸形 コンクリート表面強化材	Sunフロア 表面強化材	18kg	—	既調合	—
溶剤2液形エポキシ プライマー	Sunフロア Eクリヤープライマー 主剤	7.5kg	15kg セット	1	2時間
	Sunフロア Eクリヤープライマー 硬化剤	7.5kg		1	
希釈剤	Sunフロア Eシンナー	16L	—	—	—
増粘剤	ケミベスト FDSS-5	5kg	—	—	—

※主剤と硬化剤を混ぜたものを缶の中に入れてそのままにしておくと、急激に発熱し危険な状態になるおそれがあるため、速やかに床に流し施工してください。

硬化剤 S型=夏用 M型=春秋用 W型=冬用



塗装方法	つや	工法	仕上げ	標準膜厚 (mm)	選定基準	主な推奨用途
こて	つや有り	流しのべ	平滑	1.0	屋内床面での 性能バランスが良い 塗り床材の定番商品	工場全般 居室・通路 屋内駐車場
			防滑	1.5		
		ペースト	平滑	2.0		
			防滑	3.0		
こて	仕上げ による	レジモル	平滑	6.0	重量物への耐衝撃性 不陸・凹凸の補修性 下地からのふくれ抑止	金属・重機械工場
			防滑	6.0		
			モルタル	5.0		
こて	つや有り	流しのべ	平滑	1.0	帯電防止効果	電子部品工場 クリーンルーム 化学薬品工場
ローラー		ペースト	平滑	2.0		
短毛ローラー	つや有り	コーティング	平滑	0.3	帯電防止効果 施工簡易性	
こて	つや消し	耐熱ハードU	防滑	6~9	耐熱水性 低臭気 短工期	
こて	つや消し	タフハードU	平滑	3.0	重車両走行への 耐摩耗性	倉庫・搬送床 配送センター 組立・整備工場
こて	つや有り	ハードU	平滑	1.5	重量物への耐衝撃性 下地クラック追従性 耐薬品性	組立・整備工場 薬品工場
ジョウロ 低圧スプレー モップ・ブラシ	-	-	-	-	下地生地仕上げの防塵 施工簡易性	作業場 バックヤード 駐車場
ローラー	仕上げ による	-	-	-		
-	-	-	-	-		
-	-	-	-	-		

※各製品の使用方法や施工上の注意事項につきましては、製品使用説明書および施工要領書をご参照ください。 ※各製品の安全に関する詳細な内容については、安全データシート(SDS)をご参照ください。

カラーナビ

標準色(受注生産品)

※印刷につき実際の色相とは異なります。

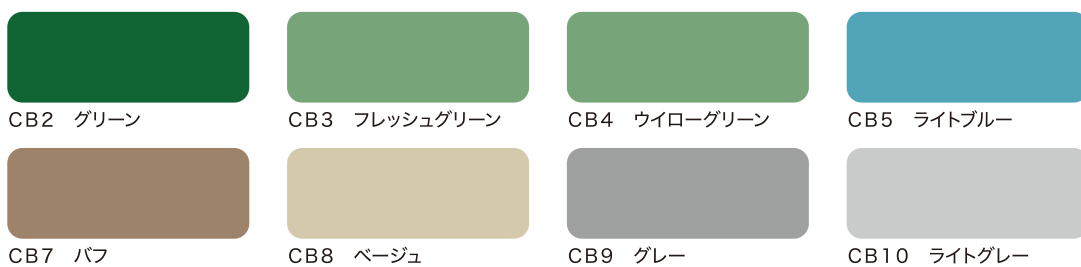
Sunフロア E厚膜(エポキシ)

※特注色の調色も可能です。色相による調色可否については事前にお問い合わせください。



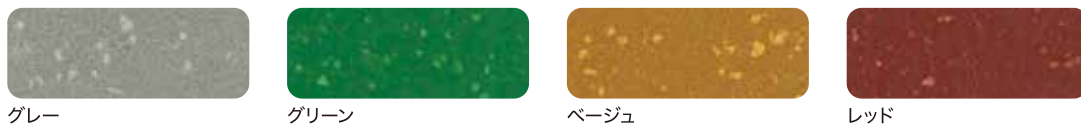
Sunフロア E厚膜導電 / E導電(エポキシ)

※特注色の調色も可能です。色相による調色可否については事前にお問い合わせください。



Sunフロア 耐熱ハードU(水性硬質ウレタン)

※つや消し・骨材との斑紋色 ※標準色のみ対応です。



Sunフロア タフハードU(水性硬質ウレタン)

※つや消し ※標準色のみ対応です。



Sunフロア ハードU(硬質ウレタン)

※特注色の調色も可能です。色相による調色可否については事前にお問い合わせください。



■製造元・販売元



〒470-1141
愛知県豊明市阿野町池下30番地
TEL:0562-92-1260(本社営業部) <https://www.aspaint.co.jp>



※本カタログの内容については予告なく変更することがありますので、あらかじめご了承ください。
※記載データ、数値等は、信頼に足る内外の技術情報および細心の注意を払って行った試験に基づくものであり、保証値ではありません。
従って、実際の使用結果および特許上の権利を保障するものではありません。なお、ご使用に際しましては、事前に十分な検討を実施の上ご利用くださいますようお願いいたします。
また、記載データ、数値等は製品の改良により、予告なしに変更または更新することがあり、これらの変更・更新・改良により生じた如何なる損害に関しても、当社は責任を負わないこととします。
※製品の安全に関する詳細な内容については安全データシート(SDS)をご参照ください。
※本製品は日本国内での使用に限定し、輸出される場合は、事前にご相談ください。
※ご使用の際には必ず各製品使用説明書をご参照ください。
※本カタログ中の製品名・会社名は、エーエスペイント株式会社・その他の会社の、日本およびその他の国の登録商標または商標です。
※©Copyright 2024 AS PAINT Co., Ltd. All Rights Reserved.